



Mutiger Stunt für You Tube-Video

# Friseurmeisterin schwebt am 10-Tonnen-Kran

Spektakulärer Auftritt von Elisabeth Würz



Elisabeth Würz am Haken: eine Friseurmeisterin am 10-Tonnen-Kran. Im Werbeclip sind es ein paar Meter Höhe mehr.



Ganz schön haarige Szenen gab es auch



Daniela (Spitzname Curryfee) wird von Elisabeth Würz gestylt.



Niederlassungsleiter Dipl.-Ing. Michael Tolz bei der Sicherheitsüberprüfung

Die sympathische Neumarkter Friseurmeisterin hing am Haken – freiwillig, lächelnd und völlig gelassen im Hier und Jetzt. Und das, obwohl sie doch einige Meter über dem Boden schwebte.

Was beweist, dass Frau Würz der Technik vertraut, in diesem Falle der Technik eines Indoor-Krans, der sie sicher in der Luft hielt. Kein Wunder, denn der Kran hat eine Tragelast von 10 Tonnen, die für die leichtgewichtige Friseurmeisterin natürlich völlig überdimensioniert sind.

Frau Würz nutzte die Gunst der Stunde oder besser: die Gelegenheit derer, die ein Ziel haben und darauf warten, es umsetzen zu können. Der Kran, der sich auf seinem Einschienensystem bestens als Stuntfahrzeug für außergewöhnliche Werbeaufnahmen eignet, hatte Termine frei. Oder besser: hat eine Nachtschicht eingelegt. Frau Würz auch. Und so kam sie an den Werbespot, den sie schon lange im Kopf hatte: „Ich wollte nicht den typischen Friseur-Werbespot. Ich wollte was mit Humor und ein wenig Action.“

Das passt zu Elisabeth Würz, der Friseurmeisterin aus Neumarkt, die übrigens auch Obermeisterin der hiesigen Friseurinnung ist. Mit von der Partie ist ein ausgesprochen

hübsches Haarmodell: Daniela (Spitzname Curryfee) aus Zirndorf, die eigentlich BWL studiert und nebenbei ungewöhnliche Situationen mag. Sie überzeugte nicht nur mit ihrer blonden Mähnenpracht und tiefblauen Augen, sondern auch mit ihrem coolen Auftritt auf ihrer Yamaha R6 – „meiner rassigen Rennsemmel“, wie die Curryfee ihre Rakete auf zwei Rädern liebevoll nennt.

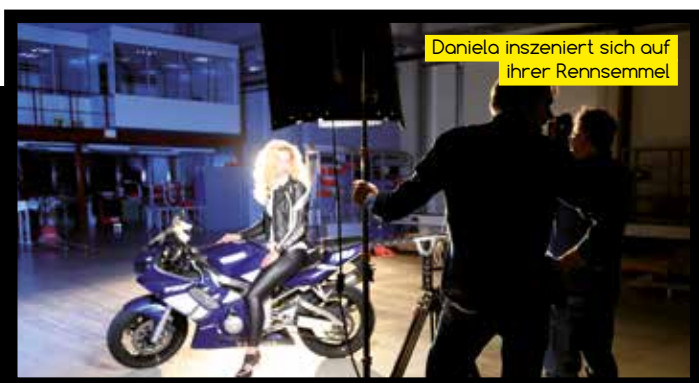
Drehort war die Montagehalle der Wittmann Robot Systeme GmbH, die zur österreichischen Wittmann-Gruppe gehört und im Gewerbepark Nürnberg-Feucht-Wendelstein hochpräzise Automatisierungstechnik – zum Beispiel für die Automobil- und Spielzeugindustrie – fertigt und konfektioniert.

Höchstkonzentriert, höchstpersönlich und höchst feinfühlig bediente Niederlassungsleiter Dipl.-Ing. Michael Tolz das Stahlungetüm für die Spezialepisoden, die ausschließlich nachts von einem Ausnahme-Aufnahmeteam für ganz spezielle Ergebnisse gedreht wurden. Am Ende des Werbeclips ist Michael Tolz übrigens in einem Mini-Cameo-Auftritt zu sehen.

[www.elisabeth-haarstudio.de](http://www.elisabeth-haarstudio.de)



Vorbereitungsarbeiten am nächtlichen Set



Daniela inszeniert sich auf ihrer Rennsemmel



Was dabei herauskommt, wenn Meister und Meisterinnen ihres Fachs mit Spaß an einer gemeinsamen Sache zusammenarbeiten, können Sie hier bewundern:  
<https://www.youtube.com/watch?v=siDcCDjIPdQ>